

RDDM INFO

LE JOURNAL DE LA RÉGION DENTS DU MIDI

Champéry · Champoussin · Les Crosets · Morgins · Troistorrents · Val-d'Illicz



› This brochure is available in English on our website



Henri-Pierre Galletti
Président



Raphaël Brandou
Directeur

ÉDITO

Région Dents du Midi, juin 2026

Un été en mouvement

Une région touristique ne vit pas uniquement de grands souvenirs. En 2025, notre destination a démontré sa capacité à voir grand, à travailler ensemble et à relever des défis ambitieux, audacieux. Aujourd'hui, le véritable enjeu consiste à transformer cette dynamique en énergie durable, à continuer d'innover tout en restant fidèle à ce qui fait notre identité : l'authenticité, la convivialité, la qualité de l'accueil et une offre capable de vivre au rythme des quatre saisons.

C'est précisément dans cet esprit qu'a été lancée, le 1^{er} mai dernier, l'Illiez Card. Après une préparation minutieuse, son accueil est très encourageant, tant auprès de nos hôtes que de nos partenaires et hébergés. La mise en place de cette nouvelle carte marque une évolution importante dans notre manière d'accompagner l'expérience touristique sur le territoire.

Pensée comme un dispositif vivant et évolutif, l'Illiez Card ne se limite pas à une simple carte avantages : elle a vocation à s'enrichir au fil des saisons, grâce à de nouveaux partenariats, des offres ponctuelles ou permanentes et des opportunités venant élargir les services et avantages proposés à ses détenteurs. Cette démarche s'inscrit dans une volonté claire : soutenir l'économie locale, renforcer les liens entre les différents acteurs de la vallée et proposer une offre cohérente, durable et adaptée aux nouvelles réalités du tourisme.

Cet été 2026 illustre parfaitement cette volonté de conjuguer innovation, culture, sport et nature. Notre région aura ainsi le plaisir d'accueillir la Swiss Orienteering Week, ou en d'autres termes une série d'épreuves de course d'orientation – une activité particulièrement prisée de nos compatriotes d'Outre-Sarine. Il s'agit d'un événement d'envergure majeure, qui en juillet réunira des milliers de participants et leurs accompagnants dans des paysages exceptionnels.

Autre projet enthousiasmant : « L'Être aux sommets », une création musico-théâtrale originale proposée sur les alpages pour une quatrième année de fructueuse collaboration avec le Théâtre du Crochetan à Monthey, avec une dizaine de représentations dans les cantines d'altitude de la Région Dents du Midi. Rencontre unique de la culture, de la montagne et de l'émotion.

Le sport populaire sera également à l'honneur avec la cyclo sportive Portes du Soleil, pour les amateurs de vélo sur route et de gravel. Cet événement permettra à de très nombreux cyclistes de parcourir nos routes et nos chemins, de franchir nos cols dans une ambiance à la fois exigeante, festive et accessible.

Ces événements sont différents par leur nature, leur public et leur format. Pourtant, ils ont un point commun essentiel : ils reflètent une région vivante, créative et capable de fédérer ses forces autour de projets porteurs de sens et d'émotions.

Dans les pages qui suivent, vous découvrirez toute la richesse de cette saison estivale 2026. Tout est réuni pour vivre une saison intense au cœur des Dents du Midi.

Bonne lecture et bel été à vous !

An aerial photograph of a mountain valley. The foreground shows lush green fields and a winding road. In the middle ground, there is a large, calm lake surrounded by dense forests. The background features rugged, dark mountains under a sky filled with white and grey clouds.

Sommaire

- 4 Nouvelles de la destination
- 6 Illiez Card
- 10 Remontées mécaniques
- 16 Marketing, Produits & Communication
- 24 Agenda de l'été/automne 2026
- 28 La région a du talent
- 30 Boutique

Nouvelles de la destination

Partez sur la piste des contrebandiers dans la Rue du Village de Champéry

Une toute nouvelle activité vient enrichir l'offre de loisirs à Champéry : l'Escape Aventure « Sur la piste des contrebandiers », une expérience ludique à vivre dans la Rue du Village.

Cette aventure emmène petits et grands aux côtés d'Édouard et Marguerite, deux jeunes contrebandiers de Champéry. Grâce à une série d'énigmes à résoudre et des défis à relever, à mi-chemin entre escape game et chasse au trésor, cette activité propose une immersion originale, idéale pour partager un moment convivial en famille.

Pensée pour les enfants de 5 à 12 ans, sous la responsabilité des parents, cette nouveauté est accessible toute l'année, selon les horaires et jours d'ouverture de l'Office du Tourisme de Champéry, point de départ du jeu et remise du livret.

- ▶ Tarifs de l'activité :
 - 1 joueur : CHF 10.-
 - 2 joueurs : CHF 15.-
 - 3 joueurs : CHF 19.-
 - dès 4 pers. : CHF 4.- par joueur supplémentaire
- ▶ +41 (0)24 479 05 50 - escape-aventure.ch
- ▶ -20% avec l'Illeiez Card et/ou le Multi Pass



Illiez CARD

VIVRE PLEINEMENT CHAQUE SAISON

L'Illiez Card : une nouvelle façon de vivre dans la Région Dents du Midi

Le 1^{er} mai 2026, la Région Dents du Midi a franchi un cap avec le lancement de l'Illiez Card, sa nouvelle carte avantages, digitale et nominative. Accessible aux habitants, résidents secondaires et hôtes en séjour, cette carte nouvelle génération ouvre les portes à une multitude d'avantages exclusifs dans la région et ses environs, tout au long de l'année : activités gratuites ou à tarif préférentiel, offres ponctuelles, bons plans saisonniers, réductions chez des partenaires et commerces locaux... L'Illiez Card s'impose comme le nouveau compagnon incontournable de la destination.

Un modèle entièrement repensé

Produit estival emblématique des Portes du Soleil, le Multi Pass existe depuis plus de quinze ans. S'il a largement contribué à la fréquentation de la destination, son fonctionnement et son périmètre ont peu évolué au fil du temps. Limité à la saison estivale et soumis aux conditions de l'association internationale des Portes du Soleil, il ne répond plus pleinement aux réalités économiques du territoire suisse ni aux attentes de nos partenaires clés.

Face à ce constat, Région Dents du Midi a engagé une refonte complète de ce modèle. Deux années de réflexion, d'analyses et de développement ont permis de concevoir un produit en phase avec les réalités du terrain, plus moderne, flexible et mieux adapté aux usages actuels comme aux défis de demain.

Une carte vivante, active 365 jours par an

L'Illiez Card propose désormais des avantages tout au long de l'année. Son contenu n'est pas figé : de nouvelles offres peuvent être ajoutées à tout moment, permettant à la carte de s'enrichir au fil des saisons, des opportunités et des partenariats. Une approche dynamique qui garantit une offre vivante, attractive et en constante évolution.

Une expérience simplifiée et tournée vers l'avenir

Entièrement digitalisée, l'Illiez Card prend la forme d'un QR code accessible sur smartphone, avec possibilité d'impression. Cette digitalisation ne simplifie pas seulement l'utilisation pour les bénéficiaires : elle modernise également la gestion touristique de la destination en facilitant les démarches administratives des hébergeurs et des communes, en automatisant les déclarations de séjour et en améliorant le suivi statistique de la fréquentation touristique.

Bien plus qu'une carte avantages

Avec l'Illiez Card, la Région Dents du Midi se dote d'un outil agile et conçu pour soutenir durablement l'attractivité touristique, renforcer le tissu économique local et accompagner le développement futur de la destination.



À qui s'adresse l'Illiez Card ?

Habitants, résidents secondaires, visiteurs ou nouveaux arrivants : l'Illiez Card a été conçue pour faire rayonner la destination auprès de toutes celles et ceux qui la vivent, la fréquentent et la font vibrer au quotidien. L'Illiez Card est accessible à différents profils selon leur lien avec la destination :

► Habitants de la Vallée d'Illiez

RDDM SA a le plaisir d'offrir l'Illiez Card annuelle à tous les habitants de la vallée pour sa première année de lancement.

L'obtention de la carte se fait en ligne sur habitant.illiezcad.ch et nécessite le téléchargement d'un justificatif de domicile (par exemple une facture d'électricité ou d'eau potable). Pour en bénéficier, la carte doit être activée au plus tard le 30 avril 2027.

Les Offices du Tourisme de Champéry et de Morgins se tiennent bien entendu à la disposition des personnes qui ne peuvent pas effectuer la démarche en ligne.

Validité : 1 an dès l'activation de la carte.

► Résidents secondaires et locataires longue durée

La carte est offerte en contrepartie du paiement de la taxe de séjour forfaitaire annuelle. Le nombre de cartes attribuées dépend de la surface du logement, à raison de 1 carte par tranche de 17 m² (arrondi au supérieur).

L'activation s'effectue en ligne sur resident.illiezcad.ch à l'aide des informations figurant sur la facture de taxe de séjour. Là aussi, les Offices du Tourisme de Champéry et Morgins se tiennent à la disposition des personnes ayant besoin d'une assistance.

Validité : 1 an à partir du 1^{er} mai.

► Jeunes de moins de 16 ans domiciliés et scolarisés dans la Vallée d'Illiez

La carte annuelle est offerte et délivrée directement par les Communes par voie postale.

Validité : 1 an à partir de mai.

► Hôtes en séjour

Les clients séjournant dans un hébergement touristique partenaire reçoivent automatiquement une Illiez Card « séjour » par email avant leur arrivée (les hébergeurs partenaires sont identifiés par un macaron « Illiez Card » sur regiondentsdumidi.ch).

Validité : du jour d'arrivée au jour de départ.

► Nouveaux habitants

Les personnes qui s'installent dans une Commune de la Vallée d'Illiez, à Monthey ou à Collombey-Muraz bénéficient de la carte annuelle offerte durant leur première année de résidence.

Validité : 1 an dès l'enregistrement auprès du contrôle des habitants.

LES AVANTAGES AVEC L'ILLIEZ CARD

Liste non exhaustive, mise à jour en continu sur illiezcarn.ch

	Hôte en séjour	Résident secondaire	Jeune -16 ans scolarisé & domicilié	Habitant
☼ printemps * été ♣ automne * hiver				
Gratuités				
Piscines · Champéry, Morgins	* ♣	* ♣	* ♣	*
Tennis extérieurs · Champéry, Morgins	* ♣	* ♣	* ♣	*
Mur de grimpe · Champéry	* ♣	* ♣	* ♣	*
Minigolf · Morgins	* ♣	* ♣	* ♣	* ♣
Moulins de la Tine · Troistorrents	☼ * ♣	☼ * ♣	☼ * ♣	☼ * ♣
Ski-bus · Morgins	*	*	*	*
Explor Games® · Région Dents du Midi	☼ * ♣ *	☼ * ♣ *	☼ * ♣ *	☼ * ♣ *
Courses d'orientation · Champéry, Champoussin, Les Crosets, Morgins	☼ * ♣ *	☼ * ♣ *	☼ * ♣ *	☼ * ♣ *
Navette de Barme · Champéry	*	*	*	*
Navettes de Rumières et du Grand-Paradis · Champéry	*	*	*	*
Petit train touristique · Champéry	* ♣ *	* ♣ *	* ♣ *	* ♣ *
1 spectacle par année au théâtre du Crochetan · Monthey	☼ * ♣ *	☼ * ♣ *	☼ * ♣ *	☼ * ♣ *
1 concert par année au Pont Rouge · Monthey	☼ * ♣ *	☼ * ♣ *	☼ * ♣ *	☼ * ♣ *
1 spectacle par année à la Gare, arts et jeunesse · Monthey	☼ * ♣ *	☼ * ♣ *	☼ * ♣ *	☼ * ♣ *
Remontées mécaniques				
Forfait piétons <u>journalier</u> côté suisse (téléphérique de Champéry, télécabine de Morgins, télésièges Crosets et Mossettes). <i>Remontées mécaniques côté France non incluses</i>	CHF 15.- * ♣	CHF 15.- * ♣	-	CHF 15.- * ♣
Forfait piétons <u>saison</u> côté suisse (téléphérique de Champéry, télécabine de Morgins, télésièges Crosets et Mossettes). <i>Remontées mécaniques côté France non incluses</i>	-	CHF 50.- * ♣	CHF 15.- * ♣	CHF 50.- * ♣
Multi Pass <u>journée</u> avec remontées mécaniques côté France (télésièges Crosets et Mossettes inclus. Téléphérique de Champéry et télécabine de Morgins non inclus, mais à -30%)	CHF 16.- (CHF 18.-) *	CHF 16.- (CHF 18.-) *	CHF 16.- (CHF 18.-) *	CHF 16.- (CHF 18.-) *
Multi Pass <u>saison</u> avec remontées mécaniques côté France (télésièges Crosets et Mossettes inclus. Téléphérique de Champéry et télécabine de Morgins non inclus, mais à -30%)	-	CHF 108.- CHF 120.- CHF 86.-/enfant (CHF 95.-) *	CHF 86.- (CHF 95.-) *	CHF 108.- (CHF 120.-) *
Mobilité				
Transports TPC/AOMC entre Monthey-Troistorrents-Morgins-Val-d'Illiez-Les Crosets-Champoussin-Champéry <i>Un titre de transport est obligatoire pour voyager en train ou en bus (le ticket doit être généré via la webapp de votre Illiez Card)</i>	Offert ☼ * ♣ *	Carte journalière CHF 12.- (½ tarif : CHF 6.-) ☼ * ♣ *	*	*
Croisières CGN (Compagnie générale de navigation sur le Lac Léman)	-20% ☼ * ♣ *	-20% ☼ * ♣ *	-20% ☼ * ♣ *	-20% ☼ * ♣ *
Activités ☼ * ♣ *				
Accrobranche, SPA, bain nordique, vols en parapente, location de vélos électriques, tir à l'arc, jeu de piste, trapgame, sorties accompagnées (randonnée ou VTT), chiens de traîneau, dévalkart, fitness, lancer de hache, ...				
Animations & événements ☼ * ♣ *				
Billetterie sur les animations organisées par Région Dents du Midi, ateliers créatifs, ...				
Commerces ☼ * ♣ *				
Buffet petit-déjeuner à l'Hôtel National Resort & Spa, boissons « signatures » chez Expérience Champéry, produits de la Cavagne (offres ponctuelles), ...				
Parcs d'attraction & musées ☼ * ♣ *				
Xstream Park, Fort de Chillon, Forme d'O, ...				

Vos proches aussi peuvent en profiter

Les personnes en visite dans la Vallée d'Illicz peuvent elles aussi bénéficier des avantages de la destination. Toute personne séjournant dans la Vallée d'Illicz peut obtenir une Illicz Card « séjour », valable pendant toute la durée de son séjour, en contrepartie du paiement de la taxe de séjour.

Dans le cas des résidents secondaires, la taxe de séjour forfaitaire annuelle payée par le propriétaire couvre déjà les nuitées de ses visiteurs. L'activation des cartes pour ces derniers n'entraîne donc aucun coût ni taxe supplémentaire pour le propriétaire.

Une utilisation simple et flexible

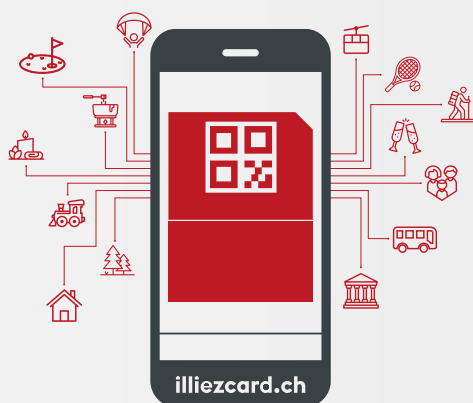
L'Illicz Card est personnelle et nominative. Elle se présente sous la forme d'un QR code à présenter chez les prestataires pour bénéficier des avantages.

Accessible sur smartphone ou imprimable, elle s'adapte à tous les usages. Plusieurs cartes peuvent être regroupées sur un même appareil ou transmises individuellement à chaque bénéficiaire. Des contrôles d'identité et d'âge peuvent être effectués afin de garantir un usage conforme du dispositif.

Une carte imaginée pour aujourd'hui... et pour demain

Plus qu'une simple carte avantages, l'Illicz Card incarne une nouvelle manière de vivre et de valoriser la destination : plus moderne, plus flexible, plus connectée et en constante évolution. En enrichissant continuellement son contenu et en facilitant l'accès aux offres, elle devient un véritable levier au service de l'attractivité de la Région Dents du Midi.

Toutes les informations sont disponibles sur illiczcard.ch ainsi que dans l'espace « Propriétaires », accessible en bas de la page d'accueil de regiondentsdumidi.ch



Bon à savoir

Pour accéder facilement à votre carte et à la liste des avantages, vous pouvez ajouter la webapp de l'Illicz Card sur l'écran d'accueil de votre smartphone, comme pour une application classique. Après la commande de votre carte, la procédure est la suivante :

► Sur iPhone (Safari)

1. Ouvrez votre carte dans Safari
2. Appuyez sur l'icône Partager (carré avec une flèche vers le haut)
3. Sélectionnez *Ajouter à l'écran d'accueil*
4. Confirmez en appuyant sur *Ajouter*

► Sur Android (Chrome)

1. Ouvrez votre carte dans Google Chrome
2. Appuyez sur les 3 points en haut à droite
3. Sélectionnez *Ajouter à l'écran d'accueil ou Installer l'application*
4. Confirmez l'ajout

Remontées mécaniques



TARIFS ÉTÉ/AUTOMNE 2026

Domaine Suisse

- ▶ Transport du VTT inclus
- ▶ 4 remontées mécaniques

Téléphérique de Champéry ou Télécabine de Morgins

	Adulte	Enfant	Jeune Senior
↑	14.-	10.-	12.-
↑↓	24.-	18.-	22.-

Télesiège Crossets 8 ou Télesiège Mossettes

	Adulte	Enfant	Jeune Senior
↑	12.-	9.-	12.-
↑↓			

Domaine Portes du Soleil (Suisse & France)

- ▶ Transport du VTT inclus
- ▶ 25 remontées mécaniques

Caisse

	Adulte	Enfant	Jeune Senior	Internet (pds-ch.ch)		
5 heures	41.-	31.-	37.-	37.-	28.-	33.-
1 jour	45.-	34.-	41.-	41.-	31.-	37.-
2 jours	86.-	65.-	77.-	78.-	59.-	70.-
3 jours	128.-	96.-	115.-	117.-	88.-	105.-
4 jours	162.-	122.-	146.-	148.-	111.-	133.-
5 jours	203.-	152.-	183.-	185.-	139.-	167.-
5 x 1 jour	225.-	170.-	205.-	205.-	155.-	185.-
6 jours	230.-	173.-	207.-	209.-	157.-	188.-
7 jours	268.-	201.-	241.-	244.-	183.-	220.-
8 jours	306.-	230.-	275.-	279.-	209.-	251.-
9 jours	324.-	243.-	292.-	295.-	221.-	266.-
10 jours	338.-	254.-	304.-	308.-	231.-	277.-
11 jours	371.-	278.-	334.-	338.-	254.-	304.-
12 jours	405.-	304.-	365.-	369.-	277.-	332.-
13 jours	439.-	329.-	395.-	400.-	300.-	360.-
Saison	447.-	335.-	402.-	447.-	335.-	402.-

Carte à puce Axxess obligatoire > CHF 5.- (non remboursable mais réutilisable).

Durée

5 heures > valable dès le 1^{er} passage

Catégories d'âge (pièces d'identité obligatoires)

Adulte > 26 - 64 ans - Senior > dès 65 ans

Jeune > 16 - 25 ans - Enfant > 5 - 15 ans

Les enfants de moins de 5 ans doivent être en possession d'un titre de transport remis gratuitement sur présentation d'un justificatif.

Famille / Groupe

(forfaits de même durée et avec paiement unique) :

- > Dès 4 personnes payantes (Pass Tribu) > environ -10%, dès 4 jours consécutifs
- > Groupe dès 13 personnes > tarifs sur demande

Offres pour les piétons

(sur présentation d'une Illiez Card ou d'un Multi Pass en cours de validité)

Illiez Card (domaine Suisse)

Valable sur le téléphérique de Champéry, la télécabine de Morgins, le télesiège des Crossets et le télesiège des Mossettes

	Tarif unique
Carte journalière	15.-
Forfait saison	50.-

Multi Pass (Suisse & France)

Téléphérique de Champéry et télécabine de Morgins non inclus, mais à -30%

	Adulte	Enfant
Carte journalière	18.- (16.- *)	18.- (16.- *)
Forfait saison	120.- (108.- *)	95.- (86.- *)

* Sur présentation de l'Illiez Card (= 10% de rabais)

HORAIRES DES REMONTÉES MÉCANIQUES

Tous les horaires sont communiqués sous réserve de modifications. En cas de mauvaises conditions météorologiques, les horaires peuvent être réduits et les installations peuvent fermer pour des raisons de sécurité.

Téléphérique Champéry - Croix-de-Culet

1^{ère} course à 08:45, puis à 09:00, ensuite toutes les 30 minutes jusqu'à 16:30 (dernière course à 16:45, ou 17:15 selon la période)

14.05 - 14.06	les week-ends + 14, 15, 25.05 + 4, 5.06	08:45 - 16:45
20.06 - 25.06	tous les jours	08:45 - 16:45
26.06 - 30.08	tous les jours	08:45 - 17:15
31.08 - 21.09	tous les jours	08:45 - 16:45
26.09 - 04.10	les week-ends	08:45 - 16:45
10.10 - 25.10	tous les jours	08:45 - 16:45

Télesiège Crossets 8

26.06 - 30.08	tous les jours	09:00 - 16:45
05.09 - 20.09	les week-ends + 21.09	09:00 - 16:45
26.09 - 25.10	les week-ends	09:00 - 16:20

Télesiège Mossettes

26.06 - 30.08	tous les jours	09:00 - 16:45
05.09 - 20.09	les week-ends + 21.09	09:00 - 16:45

Télécabine de Morgins

01.07 - 30.08	tous les jours	08:45 - 17:15
31.08 - 21.09	tous les jours	08:45 - 16:45
26.09 - 04.10	les week-ends	08:45 - 16:45
10.10 - 25.10	tous les jours	08:45 - 16:45

Portes du Soleil | France

Les remontées mécaniques seront ouvertes en continu du **26 juin au 30 août 2026**. En dehors de ces dates, veuillez consulter les horaires d'ouverture sur portesdusoleil.com





Prévente des forfaits de ski pour l'hiver 2026/2027

Lancée en avril, la prévente des forfaits de ski Portes du Soleil pour la saison d'hiver 2026/2027 se poursuit avec des tarifs préférentiels très attractifs. En fonction de l'âge et du lieu de résidence, plusieurs offres sont proposées, que ce soit pour un forfait de ski classique ou pour l'option annuelle « ski + VTT ». Des avantages sont également prévus pour les familles, avec la gratuité pour les enfants de moins de 12 ans sous certaines conditions. Retrouvez ci-dessous en détail les offres pour l'hiver 2026/2027.

1 forfait adulte **acheté** = 1 forfait enfant **offert**

Forfait enfant -12 ans gratuit pour tout achat simultané d'un forfait Portes du Soleil adulte***, si l'achat s'effectue avant le 30.09.2026.

- ▶ Forfait de ski à la saison pour un adulte : CHF 912.- (CHF 821.-*)
- ▶ Forfait annuel « ski & bike » pour un adulte : CHF 1'207.-**

Boarderpass

Pour les **jeunes de -26 ans** (nés à partir du 01.01.2001), si l'achat du forfait Portes du Soleil s'effectue avant le 30.09.2026 :

- ▶ Forfait de ski Portes du Soleil : CHF 448.- (CHF 403.-*)
- ▶ Forfait annuel « ski & bike » Portes du Soleil : CHF 591.-**

Forfait Super Senior

- ▶ Forfait saison Portes du Soleil : CHF 260.- (dès 75 ans)

Les tarifs en bref

Les enfants de la région skient gratuitement !

Les enfants nés entre 2011 et 2021 qui habitent les Communes de Champéry, Val-d'Illiez, Troistorrents, Morgins, Collombey-Muraz, Vionnaz-Torgon et Monthey peuvent skier gratuitement sur le domaine suisse (CHF 148.- pour le forfait saison Portes du Soleil ou CHF 320.- pour le forfait annuel). Les enfants de Vouvry, Port-Valais et St-Gingolph bénéficient également de la gratuité sur le domaine suisse (voir offre prévente pour le domaine Portes du Soleil).

Pour les individuels	Jusqu'au 30.09.2026		du 01.10 au 30.11.2026
	Indigène *	Non indigène	Indigène + non indigène
De 5 à 25 ans › Border Pass	403.-	448.-	530.-
De 26 à 64 ans › Adulte	821.-	912.-	1027.-
De 65 à 74 ans › Sénior	739.-	821.-	924.-
Dès 75 ans › Super Sénior	260.-	260.-	260.-



L'achat d'un forfait Portes du Soleil à la saison d'hiver ou à l'année vous donne droit à 33 journées de ski à faire valoir sur d'autres domaines skiables (voir en page 15)

Pour les familles ***	Jusqu'au 30.09.2026		du 01.10 au 30.11.2026
	Indigène *	Non indigène	Indigène + non indigène
1 adulte	821.-	912.-	1027.-
+ 1 enfant (-12 ans)	+ 0.-	+ 0.-	+ 0.-
1 adulte	821.-	912.-	1027.-
+ 1 enfant (+12 ans)	+ 403.-	+ 448.-	+ 530.-
1 adulte	821.-	912.-	1027.-
+ 1 enfant (-12 ans)	+ 0.-	+ 0.-	+ 0.-
+ 1 enfant (+12 ans)	+ 403.-	+ 448.-	+ 530.-

* Tarif indigène : domicile fiscal (principal) en Valais ou dans les Communes d'Aigle, Bex, Corboryer, Gryon, Lavey, Morcles, Leysin, Ollon, Ormont et Yverne (sur présentation d'une attestation de domicile à la date d'achat)

** Le forfait annuel « ski & bike » est valable pour l'été 2026 et pour l'hiver 2026/2027

*** Pour bénéficier de l'enfant gratuit, l'adulte doit être l'un des deux parents

Varions les plaisirs !

Pour la saison 2026/2027, le domaine des Portes du Soleil propose à nouveau un programme exclusif d'échanges entre stations aux détenteurs d'un abonnement Portes du Soleil annuel ou à la saison d'hiver. Votre forfait Portes du Soleil vous permet ainsi d'accéder à **plus de 30 journées de ski offertes** dans plusieurs domaines skiables de renommée qui, réunis, totalisent **plus de 1 000 km de pistes en plus des 650 km de glisse du domaine des Portes du Soleil**. Une belle opportunité de varier les plaisirs ! Vos avantages à l'achat d'un forfait Portes du Soleil annuel ou à la saison d'hiver :

33 journées gratuites
hors domaine « Portes du Soleil »

+1 000 km
de glisse

+60 stations partenaires
réparties dans 3 pays

new **6 jours** de ski
Domaines de Chamonix - Le Pass (🇨🇭)

- ▶ Les Houches
- ▶ Brévent
- ▶ Flégère
- ▶ Grands Montets
(hors 2^{ème} tronçon Lognan - Grands Montets)
- ▶ Balme Tour Vallorcine

Limité à 1 journée maximum par semaine (du lundi au dimanche)

new **3 jours** de ski
Domaine de Montgenèvre (🇨🇭 – 🇮🇹)

5 jours de ski (+ 2 jours en été)
Domaine des 4 Vallées (🇨🇭)

- ▶ Verbier
- ▶ Nendaz
- ▶ Veysonnaz
- ▶ Thyon

Également valable pour l'enfant -12 ans gratuit

5 jours de ski (+ 2 jours en été)
Diverses stations de Haute Savoie (🇨🇭)

- ▶ Valable dans les stations partenaires en Haute-Savoie

Voir les stations concernées sur [passdecouverte.fr](https://www.passdecouverte.fr)

12 jours de ski
Stations de l'AlpsPass (🇨🇭)

3 journées pour chacune des 4 stations de :

- ▶ Adelboden-Lenk
- ▶ Aletsch Arena
- ▶ Engelberg-Titlis
- ▶ Jungfrau Ski Region

Également valable pour l'enfant -12 ans gratuit

5 jours de ski
L'espace San Bernardo (🇨🇭 – 🇮🇹)

- ▶ La Thuile
- ▶ La Rosière

Limité à 1 journée maximum par semaine (du lundi au dimanche)

Également valable pour l'enfant -12 ans gratuit



Marketing, Produits & Communication



RDDM SA intensifie ses actions marketing et son rayonnement en Europe et en Amérique du Nord

Tout au long de l'année 2026, RDDM SA déploie une stratégie proactive et ambitieuse pour renforcer sa visibilité et son attractivité sur ses marchés prioritaires. À travers une présence ciblée sur des événements professionnels majeurs organisés notamment par Suisse Tourisme et ses partenaires, la destination affirme sa volonté de consolider son positionnement et d'accélérer son développement. De Paris à Londres, de Zermatt à New York, en passant par Montréal et Toronto, ces opérations s'inscrivent dans une logique de proximité avec les marchés, de renforcement des réseaux B2B* et d'activation de leviers de croissance concrets.

Rencontres stratégiques, workshops, événements immersifs et plateformes de networking rythment cette année, avec un objectif clair : valoriser les atouts de la destination, affiner son approche marketing et transformer les opportunités en collaborations durables. À travers cette dynamique, la Région Dents du Midi confirme son ambition de rayonner au-delà des frontières et de s'imposer comme une destination alpine incontournable, innovante et connectée aux attentes des clientèles internationales.

10-11 mars 2026 24 hours in Paris

RDDM SA a participé à la première édition de l'événement « 24 hours in Paris », organisée par Suisse Tourisme France. Un format immersif inédit dédié notamment à la compréhension du marché français. Aux côtés de 29 partenaires suisses, notre destination a pris part à un programme intensif mêlant échanges stratégiques, rencontres avec des acteurs majeurs du digital et des médias traditionnels, au cœur de la capitale française. Des lieux emblématiques tels que le Palais Garnier ont servi de cadre à ces moments privilégiés, favorisant des discussions à forte valeur ajoutée et une meilleure lecture des attentes du marché. Pour RDDM SA, cette participation s'inscrit dans une volonté claire de renforcer sa présence sur le marché français, d'affiner ses leviers de communication et de consolider ses relations avec des partenaires clés. Dans un contexte de croissance (+2.4 % en 2025 par rapport à 2024), la France confirme son potentiel stratégique et ouvre de nouvelles perspectives de développement pour la destination.

Une expérience riche en informations et en connexions, venant nourrir une approche marketing toujours plus ciblée, agile et orientée performance.

13-14 avril 2026 Connect Switzerland

Au programme d'avril 2026 figurait la nouvelle édition du « Connect Switzerland », organisée par Suisse Tourisme à Zermatt. Il s'agit d'un événement phare réunissant les principaux acteurs du tourisme suisse autour des enjeux de développement, de distribution et de promotion des destinations. Au cœur de cette plateforme d'échanges, la destination a pu renforcer sa présence sur le marché national et affirmer son positionnement en tant que destination alpine dynamique, quatre saisons et riche en expériences. Les rendez-vous B2B et les sessions de networking ont permis d'initier de nouvelles collaborations, d'identifier des opportunités concrètes et de consolider des partenariats stratégiques avec des acteurs clés de la chaîne de valeur touristique.

Lors de cet événement, RDDM SA travaille également sa vision du tourisme national et international et poursuit le développement de ses stratégies de promotion et de commercialisation. Dans un environnement concurrentiel, Connect Switzerland représente un véritable levier pour affiner nos messages auprès des prescripteurs et intermédiaires.

Dans le cadre inspirant de Zermatt, cet événement a une nouvelle fois confirmé l'importance d'une approche collaborative et proactive pour faire rayonner les destinations suisses, tout en ouvrant la voie à de nouvelles perspectives de croissance pour la Région Dents du Midi.

*B2B (Business to Business) : terme utilisé pour désigner les partenariats et activités commerciales entre entreprises du secteur touristique.

22-23 juin 2026 Meeting Annivers

RDDM SA prendra également part au « Product & Market Manager Meeting » organisé par MRAG dans le Val d'Anniviers. Un rendez-vous stratégique réunissant les destinations partenaires et des experts du tourisme autour des enjeux de développement produit et de positionnement marchés. Cet événement offre également à nos équipes l'opportunité de confronter leurs réflexions aux meilleures pratiques internationales, d'analyser les évolutions de la demande et d'identifier de nouvelles pistes d'innovation pour enrichir l'offre touristique de la destination. Les échanges portent notamment sur l'adaptation des produits aux attentes des clientèles cibles, la création de valeur à travers des expériences différenciantes et les leviers de commercialisation dans un environnement en constante mutation.

Pour RDDM SA, cette participation s'inscrit dans une démarche proactive d'optimisation de son portefeuille d'offres et de renforcement de sa compétitivité. Elle permet d'affiner son approche marketing, de consolider son positionnement sur ses marchés prioritaires et de nourrir une stratégie orientée performance et durabilité. Au cœur du Val d'Anniviers, entre authenticité alpine et vision d'avenir, ce meeting offrira à n'en pas douter un véritable laboratoire d'idées et un accélérateur de synergies, au service d'un tourisme de montagne toujours plus innovant et attractif.

30 juin - 01 juillet 2026 Meet the Swiss Londres

En parallèle, notre équipe prépare aussi sa participation à l'événement « Meet the Swiss 2026 », organisé par Suisse Tourisme à Londres le 30 juin 2026. Cette édition marque une évolution importante du concept, offrant à quatre partenaires de Matterhorn Region AG (MRAG)** la possibilité de représenter directement leur destination sur le marché britannique. Pour RDDM SA, cet événement constitue une opportunité stratégique supplémentaire de renforcer sa présence au Royaume-Uni, promouvoir ses atouts et nouer des contacts privilégiés avec les acteurs clés du tourisme britannique.

Cette opération offre une occasion concrète de développer de nouvelles collaborations internationales à long terme, visant à accroître la visibilité et l'attractivité de la destination auprès d'une clientèle à fort potentiel. Par sa présence, la région affirme également son positionnement sur un marché prioritaire.

***Matterhorn Region AG (MRAG) : organe commercial de Valais Wallis Promotion, chargé de la promotion et de la commercialisation des offres des destinations valaisannes partenaires.*





Extravaganza

Pour compléter le programme des opérations, RDDM SA se prépare également à une semaine stratégique sur le marché nord-américain dans le cadre des événements « Extravaganza 2026 » organisés en collaboration avec Suisse Tourisme et MRAG. Trois journées clés permettront de renforcer la visibilité de la destination et de développer de nouvelles collaborations avec des acteurs majeurs du tourisme.

17 septembre 2026 New York

Une soirée réunissant les principaux décideurs et partenaires B2B du marché américain. Cet événement offrira une plateforme idéale pour présenter la Région Dents du Midi et ses expériences uniques, allant de l'outdoor dynamique aux séjours immersifs en montagne, tout en créant des opportunités de d'échanges et de développement de relations professionnelles.

22 septembre 2026 Toronto

L'occasion de consolider les relations avec le marché anglophone canadien, d'explorer de nouvelles pistes de promotion et de renforcer la notoriété de la destination auprès des prescripteurs et professionnels du tourisme. Une journée axée là aussi sur la stratégie, le business et la mise en réseau.

Ces trois journées constitueront une opportunité unique pour la Région Dents du Midi de se positionner comme une destination alpine innovante, attractive et pleinement adaptée aux attentes des marchés nord-américains. La participation à cette série d'événements illustre la volonté de la destination de développer sa présence internationale et de transformer les rencontres professionnelles en partenariats concrets et durables.

21 septembre 2026 Montréal

Une rencontre ciblée avec des acteurs clés du marché canadien francophone, permettant d'échanger sur les tendances, attentes et besoins des voyageurs. Cette session mettra en avant les offres différenciantes de la destination et favorisera des discussions approfondies avec des partenaires média et Tours Opérateurs locaux.

À travers ce programme complet et structuré, RDDM SA met en application une vision claire et ambitieuse de son développement marketing. En multipliant les points de contact avec ses marchés clés et en s'inscrivant dans des plateformes d'échanges à forte valeur ajoutée, la destination se donne les moyens de transformer sa stratégie en résultats tangibles.

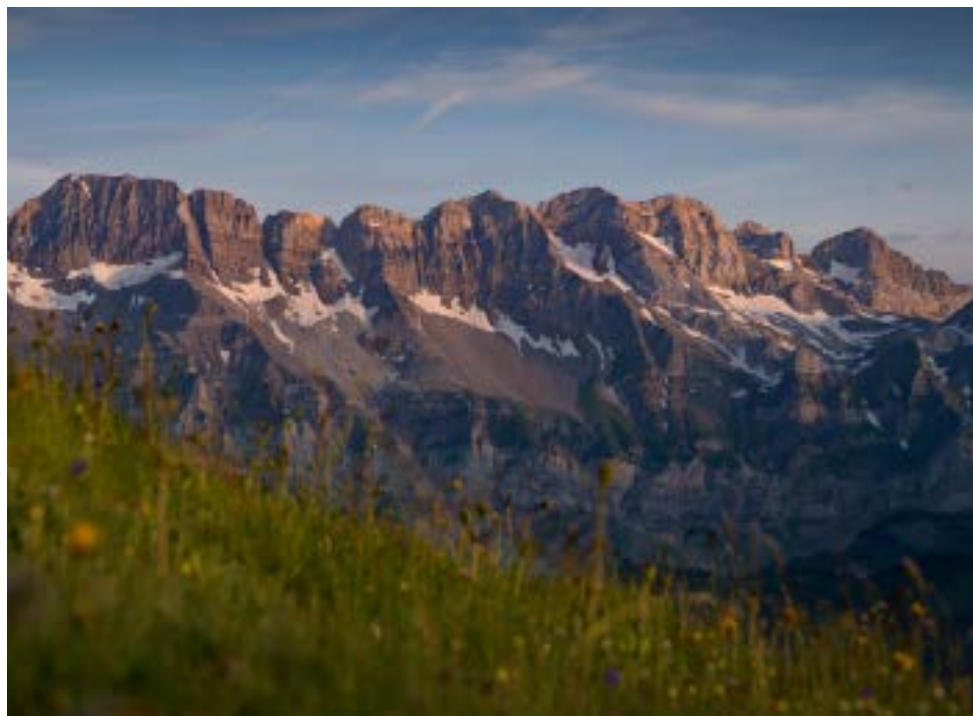
Au-delà de la visibilité, ces actions traduisent une volonté affirmée de créer des liens durables, d'anticiper les évolutions du marché et de proposer des expériences toujours plus en phase avec les attentes des clientèles internationales. Chaque rencontre, chaque échange, chaque opportunité devient ainsi une pièce d'un puzzle plus large : celui d'un positionnement fort, cohérent et différenciant.

La marque " Saveurs Dents du Midi " en déplacement à Martigny

Le 18 avril dernier, Martigny accueillait la 2^{ème} édition de *The Plus Grande Raclette of the World*, un rendez-vous placé sous le signe de la convivialité et du terroir. À cette occasion, la marque Saveurs Dents du Midi y était fièrement représentée à travers plusieurs actions coordonnées par RDDM SA. Cette présence s'est traduite par une visibilité sur le site de l'événement, la diffusion d'un spot vidéo sur les écrans géants et la participation de Laurent Ecœur, dont le fromage figurait parmi les produits raclés proposés au public. L'événement a également été l'occasion de valoriser les Championnats du Monde de la Raclette, notamment grâce à la remise d'un cadeau aux couleurs de l'événement aux 300 bénévoles mobilisés pour cette journée. Une belle mise en lumière des produits de notre terroir et du savoir-faire régional, devant un public venu nombreux célébrer les saveurs authentiques du Valais.

" Boot camp " à Champéry pour l'équipe première du HC Bienne

Dans le cadre de sa préparation estivale, l'équipe première du HC Bienne a pris ses quartiers les 28 et 29 mai sur le Plateau de Barme pour un « boot camp » de deux jours. Au programme : randonnée et immersion en pleine nature, loin de la glace des patinoires. Ce séjour poursuivait une double ambition, physique et mentale, avec une attention particulière portée au renforcement de la cohésion du groupe et à la récupération avant le lancement de la prochaine saison. Un moment de ressourcement en altitude, placé sous le signe du dépassement de soi et de l'esprit d'équipe, organisé en collaboration avec les équipes de RDDM SA.





Trail, VTT et grands noms : la Région Dents du Midi accueille ses camps d'été

Cet été, la Région Dents du Midi confirme son attractivité comme destination phare pour les sports de montagne avec l'organisation de deux camps d'exception à Champéry, du 3 au 5 juillet. **Côté trail**, un stage de trois jours encadré par Jean-Philippe Tschumi, nouvel ambassadeur de la destination (voir page 22), réunira un groupe de participants autour de sorties exigeantes, complétées par une soirée thématique consacrée à la nutrition et à la préparation mentale. **Côté VTT**, le Skills Camp Mountainbike réunira les passionnés aux côtés de Camille Balanche et Emilie Siegenthaler pour deux jours de coaching technique sur les pistes des Portes du Soleil. Au programme dans les deux cas : encadrement de qualité, nature et expérience sportive au cœur d'un environnement exceptionnel. Une belle illustration du potentiel de la destination pour accueillir des expériences sportives hors du commun.



Deux nouveaux ambassadeurs

La Région Dents du Midi est fière d'accueillir deux nouveaux ambassadeurs en 2026 : **Jonas Bell** et **Jean-Philippe Tschumi**.

À 17 ans, un accident bouleverse la vie de Jonas Bell. Grâce au paratriathlon, il transforme cette épreuve en véritable moteur et devient, en 2024, double champion suisse. Aujourd'hui, il poursuit avec détermination son rêve de représenter la Suisse aux Jeux Paralympiques de Los Angeles 2028.

De son côté, Jean-Philippe Tschumi, passionné de trail depuis plus de 10 ans, enchaîne sommets, records et victoires, avec en ligne de mire deux ultras en 2026 avant l'Ultra-Trail du Mont-Blanc à Chamonix.

RDDM SA se réjouit de les accompagner dans leurs futurs défis et leur souhaite plein succès dans la poursuite de leurs objectifs sportifs et personnels. Découvrez leur portrait sur regiondentsdumidi.ch !



Nouvelle dynamique pour le bureau d'accueil de tournages au sein de la Région Dents du Midi

Au printemps 2022, RDDM SA officialisait la création d'un bureau d'accueil de tournages à l'occasion de l'avant-première de la série « Hors-Saison », dont la majeure partie des scènes avaient été tournées dans la région.

Depuis, de nombreux partenariats ont été développés, notamment avec la Valais Film Commission et des sociétés de production suisses et étrangères. Plusieurs tournages de documentaires, de publicités et de clips musicaux ont également été accueillis.

Quatre ans plus tard, cette structure, unique en Suisse pour une destination touristique, a connu une belle croissance, dont le développement se poursuivra dans les prochaines années.

Une étape importante est franchie avec le rapprochement de la Ville de Monthey, qui a rejoint officiellement le dispositif. Cette collaboration permettra d'élargir l'offre

de décors en intégrant des environnements urbains, une demande récurrente des productions, dont les scénarios mêlent souvent montagne et ville.

Cette nouvelle dynamique se concrétisera avec le tournage de la série « L'Autre Fille », coproduite par la RTS, France Télévisions et Radio-Canada. L'équipe s'est installée en avril pour deux mois de préparation, suivis de trois semaines de tournage à Monthey et dans la Vallée d'Illiez, avant de poursuivre à Brigue puis en France voisine. La sortie de cette série est prévue fin 2027.

D'ici là, il est possible de découvrir d'autres projets réalisés dans la région sur rddm.ch/tournage : le clip de Valais Wallis Promotion, un documentaire Arte, une publicité Genedis, etc.



Visionner la vidéo promotionnelle de Valais Wallis Promotion



AGENDA DE L'ÉTÉ & DE L'AUTOMNE 2026

Mai

02	Concert annuel de l'Écho de la Montagne · Champéry
06	Tour du Chablais · Morgins
07	Et si on parlait... d'amour · Troistorrents
09	Marché coffre-ouvert · Champéry Soirée annuelle au Bon Vieux Temps · Troistorrents
16-17	Fête des Moulins · Troistorrents
17	Clean-up Tour · Champoussin
20	Giron du Rhône Course de côte des Dents du Midi · Val-d'Illeiz
23	Monthey d'Illeiz · Val-d'Illeiz
27	Soirée globe-trotteur · Troistorrents
28-30	Rallye du Chablais · Région Dents du Midi
29	Concert NC Vox · Troistorrents
30	Inalpe au Vieux They · Morgins Marché aux fleurs · Morgins
30-31	Spectacle Atelier Danse · Troistorrents

Juin

04	Fête Dieu · Champéry Et si on parlait de... · Troistorrents
06	Théâtre Boum Tschak · Troistorrents
12	Projection vidéo « Échappées belles » · Champéry
13	51 ^{ème} Giron des Musiques de la Vallée d'Illeiz · Morgins
21	Chez Gaby 1670 (50 ans) · Champoussin
26-28	Pass'Portes du Soleil · Portes du Soleil

Juillet

04	Harry's Ride & Cheese Cup · Morgins
04-05	Cycloportive des Portes du Soleil · Portes du Soleil
11	Balade gourmande chorgue · Troistorrents
11-18	Swiss Orienteering Week (SOW) 2026 · Portes du Soleil
11-12	Fun week-end · Les Crosets
18	Jeux m'éclate · Champéry
18-19	Barme Alpen Air · Champéry Fun week-end · Champoussin
24-25	Fête du Village · Val-d'Illeiz
25	Vide-Greniers · Champéry Concert final du camp musical de la Vallée d'Illeiz · Val-d'Illeiz Sentier de la Bière · Val-d'Illeiz
29	Concert de flûte avec Guy Angelloz · Morgins
30	Scènes de Villages Les figurants · Champéry
31	Rencontres Musicales 27 ^{ème} édition · Champéry Veillée de la Fête Nationale · Morgins

Août

01	Diane & Fête Nationale · Région Dents du Midi
02-14	Rencontres Musicales 27 ^{ème} édition · Champéry
06-07	Spectacle sur glace « L'arbre de lumière » · Champéry
08	Fête du Vin · Champéry Jeux m'éclate · Champéry Eau fil de l'Art · Morgins Salon de la Santé par Les Plantes · Morgins
08-09	Vintage Motors Expo · Les Crosets
13	Scènes de Villages Les figurants · Troistorrents
15	Fête des Vieux Costumes · Champéry Red Bull Downtime Région Dents du Midi · Les Crosets Concert apéritif par la Fanfare l'Helvétique · Morgins Fête de la mi-été · Région Dents du Midi
20-23	Championnats Suisses de Lawn Bowls · Champéry
22	Foire de Bétail · Les Crosets
29	Grimpée d'Culet · Champéry
29-30	Festival de la Raclette au Vieux They · Morgins
30	Tour du Léman Juniors · Morgins Scènes de Villages Les figurants · Val-d'Illeiz

Septembre

05	Swiss Peaks Trail · Morgins & Val-d'Illeiz
12	Talents en Lumière & Remise des Mérites · Troistorrents
19	Trail des Dents du Midi · Champéry
23	Valiant Grand Prix · Morgins
26	Balade Gourmande en E-bike · Champoussin

Octobre

01	Et si on parlait de... · Troistorrents
02-04	Alpine Challenge · Champéry
03	Repas dansant Écho des Torrents (soirée du 40 ^{ème}) · Troistorrents
10	Chantée de Chante Vièze · Morgins
11	Vente-échange · Troistorrents
17	Soirée champêtre · Val-d'Illeiz
25	Closing Bike Park · Morgins

Novembre

07	Concert annuel de La Caecilia · Troistorrents
12	Soirée Nuit de la Glisse · Champéry
12-14	Champéry Film Festival · Champéry
21	Championnat romand de lutte libre · Troistorrents
21-22	Marché de Noël · Troistorrents

**RYTHMERONT
VOTRE ÉTÉ**

17.06-08.10 (tous les mercredis) › Le P'tit marché Bio de La Perrole · Champéry
10.07-28.08 (les vendredis, sauf le 31.07) › Jazz & Wine · Champéry
18, 25.07 & 02, 08.08 › Marché Morginois · Morgins
09.07-14.08 › Crochetan Mobile - L'Être aux sommets · Région Dents du Midi



Toute manifestation organisée sur le territoire de la Région Dents du Midi est soumise à une autorisation des autorités compétentes. Pour effectuer cette demande et solliciter un éventuel soutien de RDDM SA, l'organisateur doit compléter le formulaire qui correspond au lieu où se déroule l'événement, disponible sur regiondentsdumidi.ch (rubrique « Espace Partenaires »).

Soutien aux manifestations

RDDM SA s'implique dans l'organisation des événements et manifestations locales en collaboration avec les comités d'organisation, sociétés de développement, commerçants ou restaurateurs (prêt de matériel, communication, soutien financier, billetterie, ressources humaines...). En fonction de la valeur touristique d'un événement ou d'une manifestation, chaque sollicitation est analysée selon des critères d'évaluation définis dans le formulaire de demande de soutien. Les principaux critères sont :

- › Le nombre de visiteurs attendus et leur provenance
- › La couverture médiatique et les retombées économiques engendrées (nuitées, implication de prestataires locaux, etc.)
- › Le niveau de durabilité (piliers économique, social et environnemental)
- › Le rôle de RDDM SA est de soutenir les initiatives en lien avec notre cible prioritaire, à savoir l'hôte qui séjourne sur place et le résident secondaire (ainsi que les membres de sa famille et ses amis).

Les informations relatives aux conditions minimales d'octroi ainsi que les demandes adressées à RDDM SA doivent être soumises via le formulaire de demande de soutien disponible sur regiondentsdumidi.ch. Toute demande doit être déposée au minimum deux mois avant le début de la manifestation. Les demandes de soutien financier doivent quant à elles être transmises au moins une année à l'avance.

Pass'Portes du Soleil

► 26-28.06

Randonnée VTT en montagne entre France et Suisse dans le domaine des Portes du Soleil, cet événement est un concentré de sensations fortes, d'émerveillement faces aux paysages grandioses, d'instant sportifs partagés et de bonne humeur ! Différents parcours à choix et sur inscription en VTT classique, E-VTT, Gravel, pour les enfants et même en pédestre.

passportesdusoleil.com

Cycloportive des Portes du Soleil

► 04-05.07

La Cycloportive des Portes du Soleil ira bien au-delà des frontières de la Région Dents du Midi. Les collectivités mobilisées auront à cœur d'accueillir participants et accompagnants dans le Chablais valaisan, français, vaudois et plus largement dans toutes les communes traversées et aux différents ravitaillements proposés sur le parcours. Pour cette première édition avec un départ de Champéry, préparez-vous à vivre une expérience unique entre paysages préservés et sommets majestueux.

cycloportive-portesdusoleil.com

Crochetan Mobile L'Être aux sommets

► 09, 10, 16, 17, 23, 24.07
► 05, 06, 12, 14.08

Les spectatrices et spectateurs seront embarqués dans une aventure intérieure loufoque, drôle, musicale et totalement décalée qui s'inspirera directement des mantras du développement personnel. En collaboration avec le Crochetan à Monthey, ce théâtre musical est à vivre sur nos terrasses d'alpage cet été.

regiondentsdumidi.ch

Barne Alpen Air

► 18-19.07

Accordéon, contrebasse, cors des Alpes, chants et danses traditionnelles... Barne Alpen Air est une fête se déroulant dans un magnifique cadre naturel où l'on réunit les amoureux et curieux de musique champêtre ! Deux jours de festivités qui mettront à l'honneur pour la 2^{ème} édition le folklore suisse, le patrimoine culturel et les produits du terroir.

bergex.ch/barnealpenair

Scènes de Villages Théâtre en plein air - Les figurants

► 30.07
► 13, 30.08

Sur un plateau de tournage, cinq inconnus se retrouvent à attendre... Rires, confidences, non-dits et petites rivalités. Cette pièce de théâtre improvisée au cœur des villages de Champéry, Troistorrens et Val-d'Illiez est une comédie humaine tendre, drôle et bouleversante, qui donne enfin la parole aux « invisibles ».

scenesdevillages.ch

Rencontres Musicales

► 31.07-14.08

Ce festival de musique classique met à l'honneur les talents suisses et la jeune génération, aux côtés de grandes figures internationales. La programmation 2026 propose des bijoux encore trop méconnus de la musique classique, présentés aux côtés de chefs-d'œuvre établis depuis longtemps.

rencontres-musicales.ch

Swiss Orienteering Week (Sow) 2026 Portes du Soleil

► 11-18.07

L'événement se déroulera au cœur des Portes du Soleil, avec Morgins comme centre de compétition. Les participants et accompagnants de la Swiss Orienteering Week vivront une aventure transfrontalière unique. Ici, les frontières s'effacent : carte et boussole en poche, l'orienteur évolue librement d'un versant à l'autre. Cette dimension sans limite incarnera pleinement l'esprit et le symbole de l'événement.

swiss-o-week.ch





Salon de la Santé par les Plantes

► 08.08

Laissez-vous guider dans un univers où la nature reprend toute sa place. Conférences inspirantes, balades au grand air, ateliers participatifs, jeu de piste en forêt pour les enfants... chaque activité invite à ralentir, observer et renouer avec l'essentiel. Le marché artisanal fait la part belle aux plantes et aux savoir-faire locaux, tandis qu'une restauration sur place, issue du terroir et des plantes sauvages de la région, prolonge cette expérience sensorielle.

salonsante.ch

Fête nationale suisse

► 31.07-01.08

La Région Dents du Midi propose pléthore d'animations pour célébrer dignement la Fête nationale suisse, avec notamment des productions de groupes folkloriques, de la restauration, des spectacles, des illuminations de sommets, et des cortèges à travers les villages.

regionentsdumidi.ch

Spectacle sur glace « L'Arbre de lumière »

► 06-07.08

Au cœur de la 27^{ème} édition des Rencontres Musicales de Champéry se trouve un événement d'une originalité sans pareille : L'Arbre de lumière, spectacle sur glace au Palladium de Champéry, mettant en vedette la pianiste internationale Beatrice Berrut et le légendaire patineur Stéphane Lambiel, double champion du monde, ainsi que les meilleurs patineurs du monde.

rencontres-musicales.ch

Vintage Motors Expo

► 08-09.08

Un retour dans le temps au milieu d'une centaine de magnifiques voitures anciennes... Le rendez-vous incontournable des fans d'automobiles dans la station des Crossets ! Cette belle exposition en plein air de voitures, motos et autres véhicules sera agrémentée de stands boisés et restauration.

vintagemotorsexpo.ch

Foire de Bétail

► 22.08

Pour sa 34^{ème} édition, la Foire de Bétail promet un programme champêtre et festif ! Au programme : des animaux de la ferme bien sûr, mais aussi de la musique, des jeux pour les enfants, des artisans, un cortège haut en couleurs, des groupes folkloriques et un grand bal populaire pour prolonger la fête jusqu'au bout de la nuit.

regionentsdumidi.ch

Trail des Dents du Midi

► 19.09

Un événement compétitif et sportif sur les traces de la mythique et doyenne des courses pédestres du même nom que le massif majestueux autour duquel elle chemine.

ddmtrail.ch

Balade Gourmande en E-bike

► 26.09

Enfourchez votre E-bike et profitez d'une escapade gourmande aux saveurs automnales ! Au milieu d'un paysage alpin avec pour toile de fond les Dents du Midi et les Dents Blanches, ce parcours d'une trentaine de kilomètres accessible à tous vous fera découvrir la gastronomie du terroir et les alpages de la région. Au menu, des étapes gustatives, arrosées d'excellents vins valaisans... ou de sirop pour les plus jeunes !

regionentsdumidi.ch

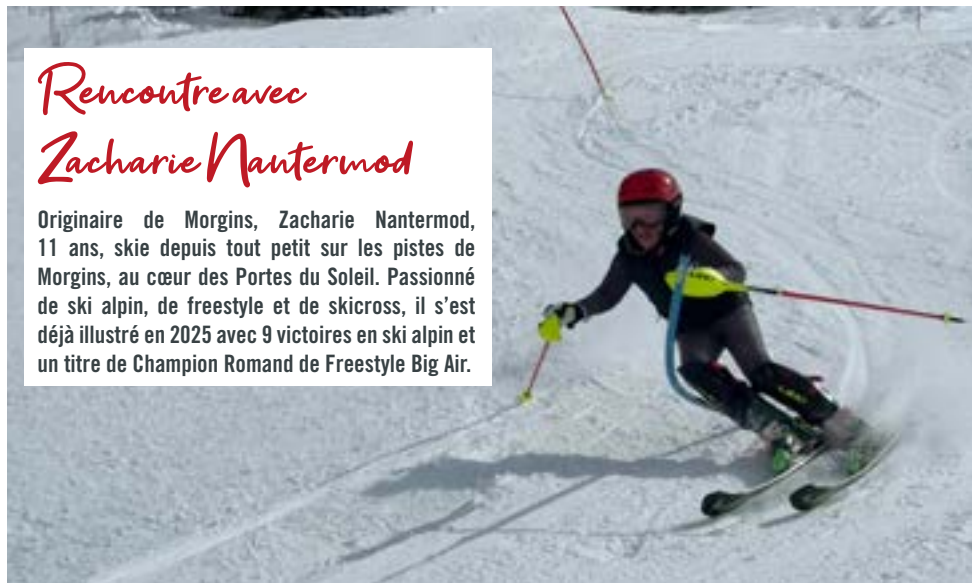
Sous réserve de modification.
Retrouvez l'intégralité de l'agenda
mis à jour en continu sur
regionentsdumidi.ch.



La région a du talent

Rencontre avec Zacharie Nantermod

Originaire de Morgins, Zacharie Nantermod, 11 ans, skie depuis tout petit sur les pistes de Morgins, au cœur des Portes du Soleil. Passionné de ski alpin, de freestyle et de skicross, il s'est déjà illustré en 2025 avec 9 victoires en ski alpin et un titre de Champion Romand de Freestyle Big Air.



Qu'est-ce qui t'a donné envie de commencer la compétition et à quel âge as-tu fait ta première course ?

J'ai commencé la compétition par passion du ski et du défi. J'aime aller plus vite, faire mieux que la fois précédente et me comparer aux autres pour progresser. Mon papa, ancien compétiteur, m'apporte beaucoup avec ses conseils et sa compréhension. J'ai disputé mes premières courses à 5 ans et j'ai tout de suite accroché.

Tu excelles aussi bien en ski alpin qu'en freestyle et qu'en skicross. Mais as-tu une discipline préférée ?

Pour l'instant, j'adore toutes les disciplines ! En plus, le freestyle m'aide pour le ski alpin et le skicross, et le ski alpin m'aide pour le freestyle. Comme ça, tout se complète bien et je ne m'ennuie jamais. Du coup, je peux m'amuser et progresser partout en même temps.

Avec quelle structure ou quel club t'entraînes-tu actuellement et où se passent tes entraînements ?

Je suis avec le Ski Team Dents du Midi pour le ski alpin et avec Ski Romand Ski Club et Prostyle pour le freestyle. Je fais aussi des entraînements supplémentaires avec mon papa, qui supervise mon programme et le projet général. Mes entraînements se passent l'été sur les glaciers, et l'hiver dans les Portes du Soleil.

Tu fais partie du programme SAF (Sport-Art-Formation) : comment s'organisent tes journées entre les entraînements et les cours ?

J'ai eu la chance d'intégrer le programme SAF dès mon plus jeune âge, ce qui me permet de m'entraîner dans toutes les disciplines. Je consacre aussi beaucoup de temps à mes études, durant mes moments libres et mes déplacements. Mon rythme est un peu différent de celui des autres jeunes, mais cela me plaît, car je peux me consacrer pleinement à ce que j'aime.

Tu as eu de très bons résultats durant l'hiver 2025, est-ce que tu peux nous parler de la saison 2025/2026 ?

En effet, la saison 2025 a été excellente pour mes premières grandes compétitions ! J'ai ensuite fait un super entraînement d'été, mais je me suis malheureusement cassé le tibia le 1^{er} novembre sur le glacier de Saas Fee. J'ai dû m'arrêter trois mois, ce qui a été assez difficile, mais ça m'a aussi permis d'apprendre d'autres choses et de revenir encore plus motivé. Quand j'ai repris mi-février, j'avais de très mauvais dossards en ski alpin, mais j'ai quand même réussi à faire des podiums et finir parmi les premiers du Valais. J'ai même remporté la compétition de skicross à laquelle j'ai participé.

J'ai repris les entraînements de freestyle en avril car j'ai dû faire un petit peu attention avec les impacts après ma blessure. Petit à petit, je reprends toutes mes figures et je suis super motivé pour retrouver mon niveau et continuer à progresser sur les sauts et les modules !

Quelle a été ta plus belle réussite ou ton plus beau souvenir jusqu'à présent ?

Ma plus belle réussite, c'était de revenir après ma blessure en écoutant bien le médecin, et de réussir très vite à refaire des podiums en ski alpin et en skicross ! Ça m'a vraiment montré que même après un gros accident, si on travaille dur et qu'on fait attention, on peut revenir fort et continuer à s'améliorer. L'été dernier, je suis allé au Chili, dans la majestueuse Cordillère des Andes, pour un entraînement dans l'autre hémisphère et ce voyage restera à jamais un souvenir magique.

En dehors du ski, quelles autres activités aimes-tu pratiquer pendant ton temps libre ?

En dehors du ski, je fais du vélo, de l'escalade et du trampoline. J'aime aussi passer du temps avec mes amis, c'est très important pour moi, et j'adore être dehors, courir et découvrir de nouvelles choses.



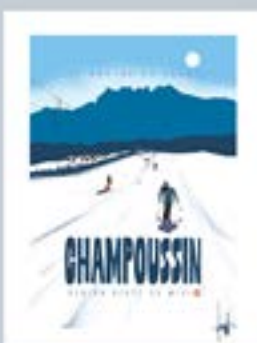
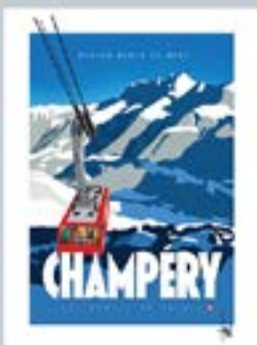
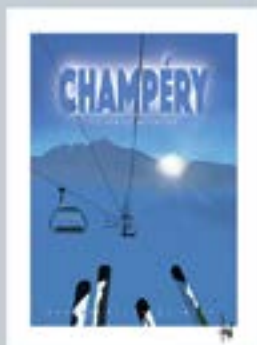
Si tu avais l'opportunité d'aller skier une fois n'importe où dans le monde, tu irais où ?

J'adore aussi le freeride, un de mes rêves serait d'aller en Alaska pour faire de grands runs dans la poudreuse ! Ça doit être incroyable de skier sur des montagnes aussi immenses et de profiter de toute cette neige fraîche.

Quels sont tes objectifs pour la prochaine saison 2026/2027 ?

Un de mes objectifs serait d'intégrer Ski Valais l'année prochaine, de continuer à m'entraîner avec l'équipe suisse de skicross à Saas Fee. Comme ça, le croisement des trois disciplines pourra m'aider à progresser dans toutes mes disciplines. Cette année, il y aura également de grandes compétitions internationales où les meilleurs athlètes pourront participer, notamment la Scara à Val-d'Isère, les Trophées Pinocchio et Topolino en Italie ainsi que la Whistler Cup. Mon rêve serait de me qualifier pour ces courses. Je suis super motivé et prêt à tout donner pour y arriver !

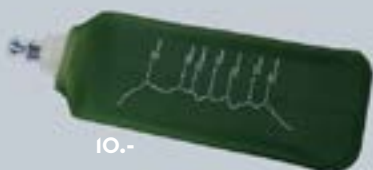
BOUTIQUE



Poster 30x40 cm 70.- 50x70 cm 130.- Carte postale 3.-



25.-



10.-



20.-



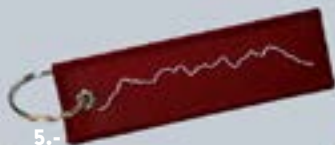
50.-



49.-



Poster 128x43 cm 25.-



5.-



20.-



Petite 47.-
Grande 76.-



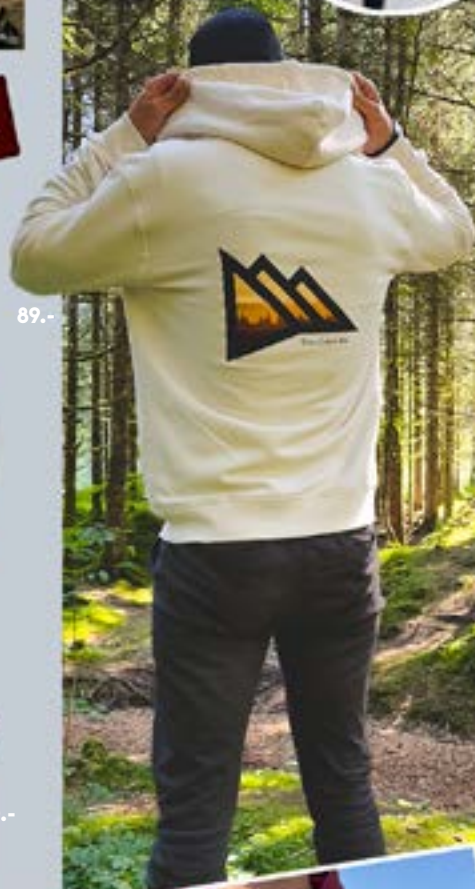
10.-



39.-



89.-



89.-





#regiondentsdumidi

info@rddm.ch | regiondentsdumidi.ch

Offices du Tourisme de Région Dents du Midi

Champéry

Rue du Village 54 · 1874 Champéry
+41 24 479 05 50 · champery@rddm.ch

Morgins

Route du Village 6 · 1875 Morgins
+41 24 477 23 61 · morgins@rddm.ch

Guichets d'information virtuels

Val-d'Illiez

Gare AOMC · 1873 Val-d'Illiez
valdilliez@rddm.ch

Champoussin

Bar & Magasin L'Antre d'Eux · 1873 Champoussin
valdilliez@rddm.ch



swi+zerland
Member



Toutes nos brochures
sont disponibles ici