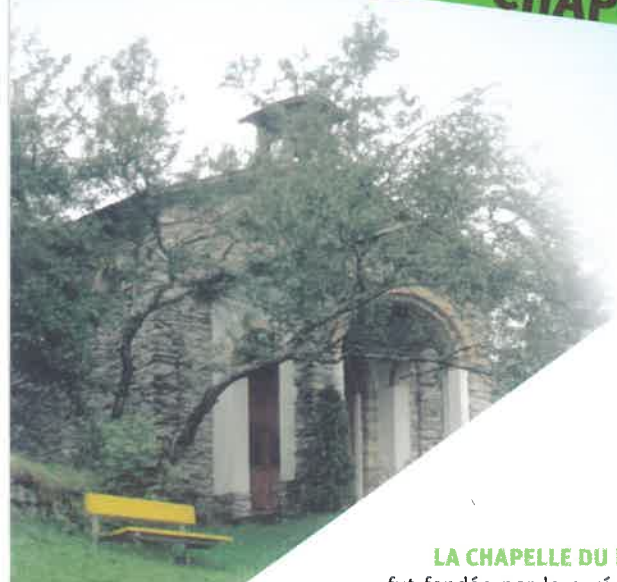


CHAPELLE DU PAS



LA CHAPELLE DU PAS

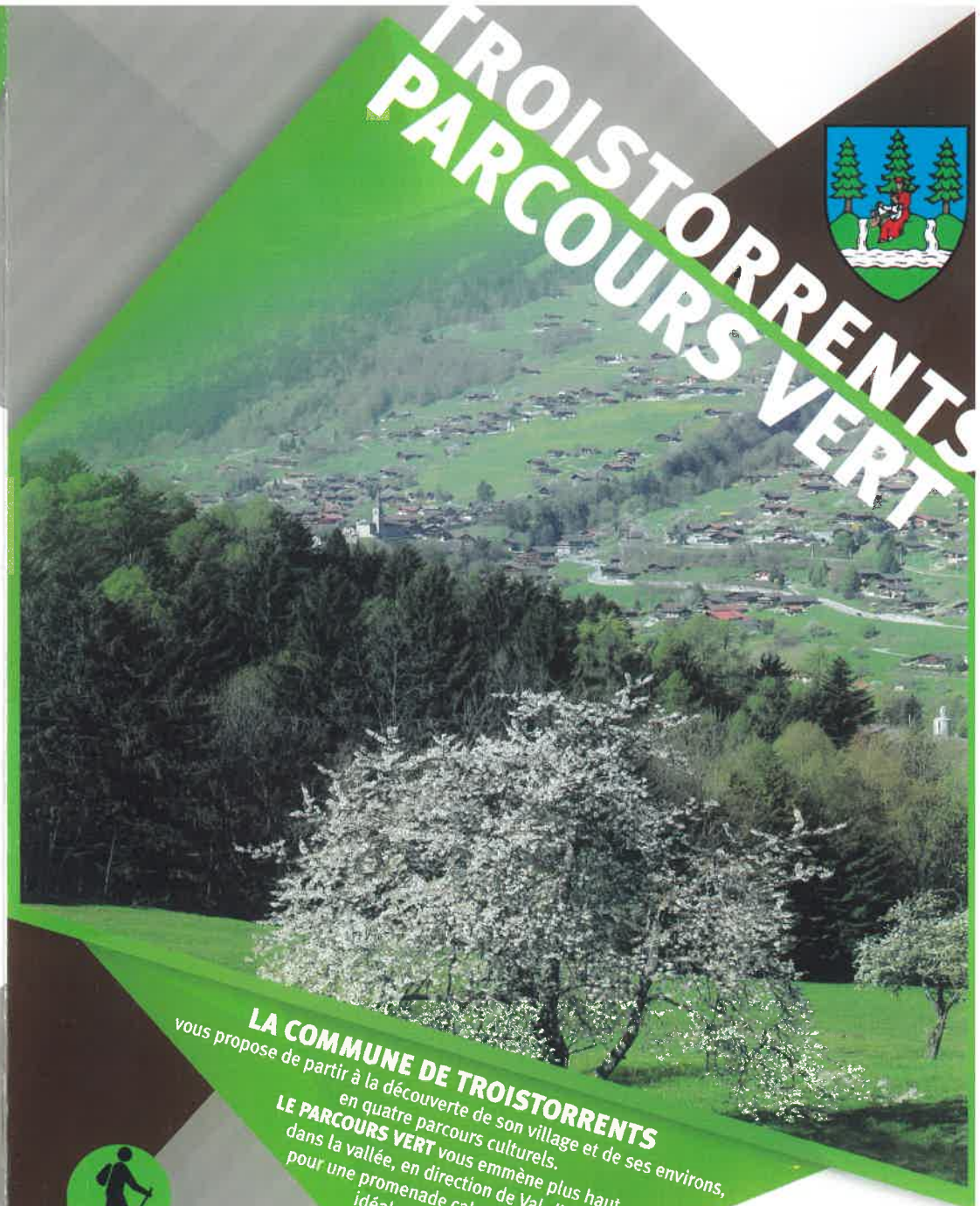
fut fondée par le curé Humbert Magnin en 1652 sous le nom de Notre Dame de Compassion, de Saint Jean-Baptiste et Saint Christophe.

Autrefois, les personnes qui avaient une grâce à demander, soit une conversion ou la guérison d'un enfant, se rendaient au Pas pour faire une veillée de prière à la chapelle de Notre Dame de Compassion. Aujourd'hui, on y célèbre la messe chaque année aux Rogations.

POUR TOUTS RENSEIGNEMENTS
OU REMARQUES :

ADMINISTRATION COMMUNALE
CASE POSTALE 65
1872 TROISTORRENTS

TROISTORRENTS PARCOURS VERT



LA COMMUNE DE TROISTORRENTS
vous propose de partir à la découverte de son village et de ses environs,
en quatre parcours culturels.
LE PARCOURS VERT vous emmène plus haut
dans la vallée, en direction de Val-d'Illiez,
pour une promenade calme et reposante,
idéale pour une balade
en famille.

MORGINS
Portes du Soleil

PARCOURS CULTUREL DE TROISTORRENTS

1. Eglise Sainte Marie-Madeleine (1702)

Eglise-hall (3 nefs-voisseries de même hauteur, voûtes d'arêtes) d'époque baroque. Clocher de type gothique, à flèche en tuf. Vitraux d'Auguste Rody (1959). A l'intérieur, retables baroques en bois polychromé et doré. Classée bien culturel d'importance régionale.

2. Fontaine (1960)

Réalisée en grès de Val-d'Illiez par l'artiste Antoine Fornage.

3. Auberge de la Bourgeoisie (1866)

Construite par l'architecte Emile Vuilloud de Monthey. Encadrement en granit de Monthey. Restaurée en 1987.

4. Enfilade de chalets typiques

- Chalet de la Treille (1840)
- Chalet hospice Boitzy (1815)
- Chalet Rouiller (1789) rénové en 1993
- Chalet Rossier (1709) rénové en 1989
- Chalet Martenet (1936) restauré en 1986, type savoyard
- Chalet Berrut (1750), en face son grenier double du 19ème siècle.

5. Pont de Fayot (1938)

Christ en croix en grès de Val-d'Illiez de Jean Casanova (Mission 1937).

6. Ancien Pont de Fayot (1817)

Erigé par les communes de Val-d'Illiez et Troistorrents. Oratoire taillé dans la pierre (1840). Superbe croix en fer forgé, maître-d'oeuvre Pierre-Antoine Valzo.

7. Scierie à eau et chalet

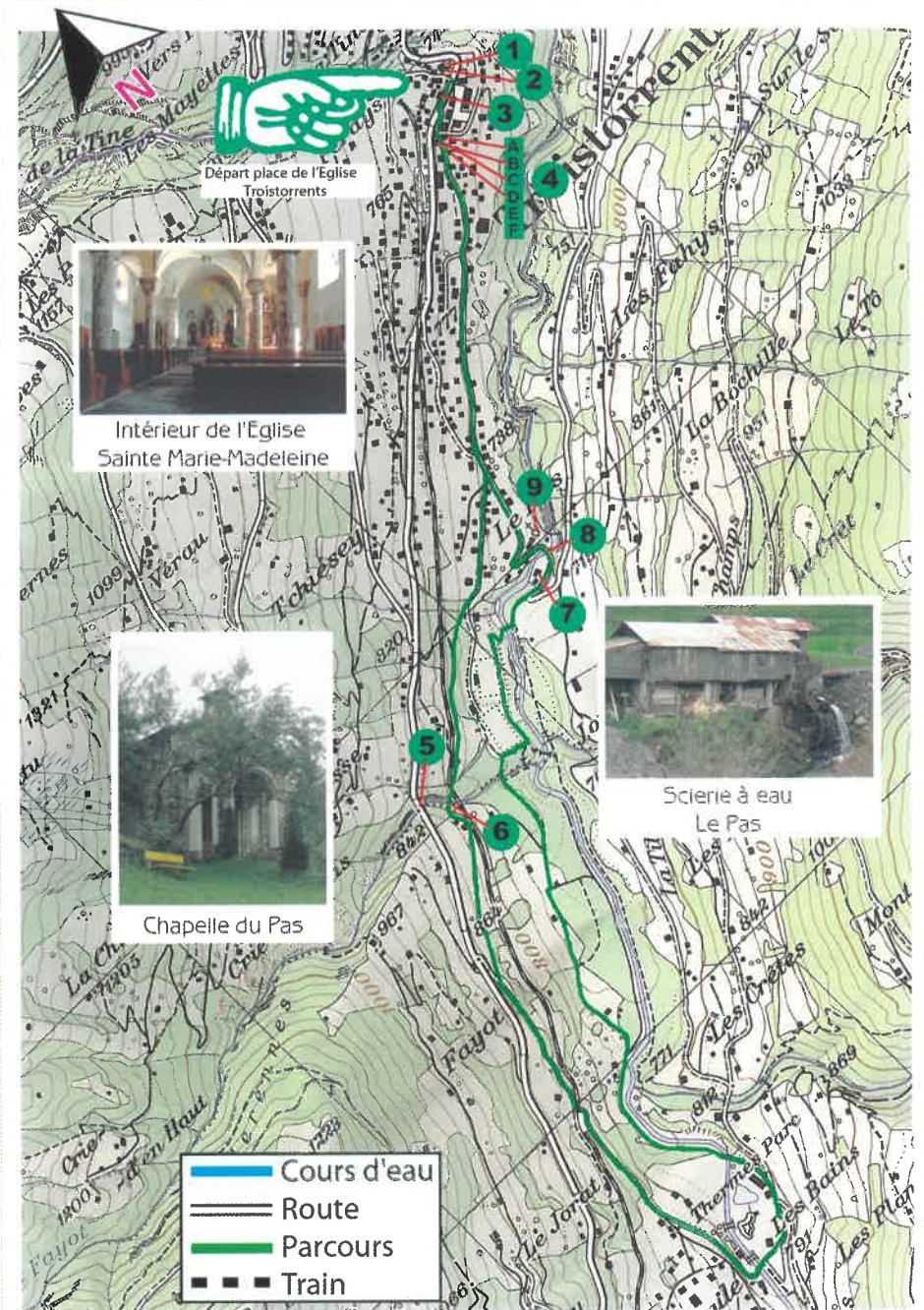
(près de la Vièze, pierres d'anciens moulins disparus). Début du XXème siècle. Système de turbine à basse pression actionnant la scie, la circulaire, le ruban et la toupie.

8. Pont Vers le Pas (1736)

Restauré en 1954. Construction des maîtres-d'oeuvre Christophe Javina et Jean Viotti. Inscription et écusson de la commune. Relie les deux rives de la commune.

9. Chapelle du Pas, Notre Dame de Compassion (1860)

Fondée en 1652, reconstruite en 1860. Porche à arcades. A l'intérieur, pilastre ionique, niches avec statues et voûte en berceau. Autel néoclassique avec tableau de la Descente de la Croix.



Le temps de marche est d'environ 1h30.
Nous vous souhaitons une bonne promenade.