

Les 9 Principes & Engagements des Constellations

Stephan Schillinger - curieuxhasard.com

I. Consentement & Responsabilité

Rien ne se fait sans le consentement explicite et éclairé de chacun. Ce consentement est un acte conscient et engageant : il est à la fois une ouverture et une prise de responsabilité. Chaque participant est responsable de sa participation, de ses émotions, et de ce qu'il choisit d'explorer dans la constellation.



II. Confidentialité

Tout ce qui est partagé dans une constellation reste strictement confidentiel. Les noms, les récits, les émotions, et les dynamiques révélées ne doivent pas être divulgués en dehors du groupe. Cette confidentialité est essentielle pour préserver l'intégrité et la sécurité des participants.

III. La constellation n'est pas de la voyance.

La constellation ne prétend pas prédire l'avenir ni révéler des vérités absolues. Ce qui importe, ce n'est pas si une représentation ou une information est "vraie", mais l'effet qu'elle produit sur la personne : ce qu'elle fait émerger, ce qu'elle éclaire. La constellation est un outil de prise de conscience et d'exploration, et ne peut en aucun cas se substituer à la réalité, ni la contredire.



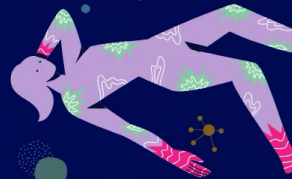
IV. C'est dans le corps que ça se passe

La constellation repose sur une intelligence qui dépasse le mental. Elle mobilise l'intelligence collective du groupe et l'intelligence du corps. Les ressentis, les intuitions et les manifestations du corps deviennent des sources précieuses de compréhension. Faire confiance à ces dynamiques permet de dépasser les impasses du mental.



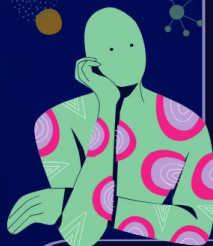
V. Respect des croyances

Avec les émotions, les croyances sont une des matières premières avec laquelle la constellation se fait. Elles sont toutes respectables et accueillies. C'est dans cette ouverture que le processus peut se déployer en toute sécurité et authenticité.



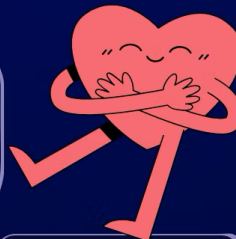
VI. Détente > Connexion > Confiance

La constellation se construit sur un socle de bienveillance. La détente, la connexion entre les participants et la confiance mutuelle créent un environnement où chacun se sent pris en charge et respecté. C'est en prenant soin de chacun que le groupe devient un espace de transformation.



VII. Pas de transformation sans sécurité

Pas de trauma sans solitude, que personne ne reste seul. Le lien et la connexion au groupe sont l'endroit de sécurité et le carburant de la constellation. La transformation ou la "guérison" ne peuvent se produire que dans un cadre sécurisé où chacun se sent soutenu et relié.



VIII. Pas de passage à l'acte

Ce principe garantit que l'espace de la constellation reste un lieu sûr et symbolique, où l'exploration des dynamiques personnelles et familiales se fait dans le respect des limites émotionnelles et physiques de chacun. En évitant le passage à l'acte, la constellation reste un espace protégé, où chacun peut explorer ses blessures et ses dynamiques en toute sécurité.



IX. Protéger l'enfant

L'enfant, qu'il soit une partie vulnérable de soi (enfant intérieur), un archétype ou un personnage représenté dans la constellation, est au cœur de ce commandement. Protéger l'enfant, c'est honorer sa vulnérabilité et son innocence, et donc la nôtre.

